

# Info-parents

## Collaboration école-famille



4e édition  
Janvier 2025

### Nos valeurs

**COHÉRENCE**  
**COLLABORATION**  
**RESPECT**

### Objets perdus

Nous avons beaucoup d'objets perdus. Veuillez passer voir à la porte du service de garde.

### Chanson thème

Disponible sur le site internet de l'école, vous pouvez l'apprendre avec votre enfant.

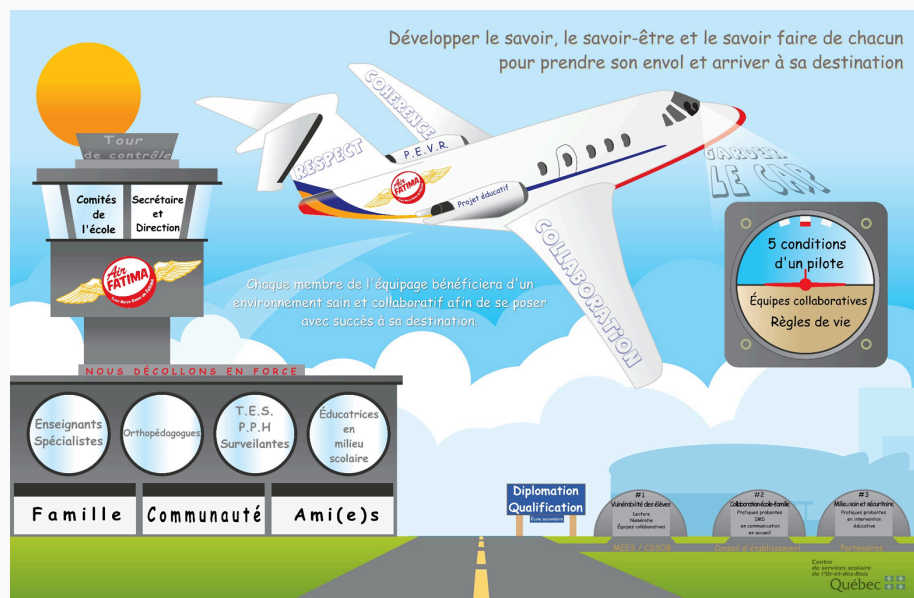


### Mot de la direction

Le froid a bien frappé à notre porte au retour des fêtes. Vous trouverez dans cet info-parents des informations importantes à ce sujet. Nous sommes aussi très fiers de voir les résultats de nos efforts concernant la diplomation et la qualification au CSS (voir le site [www.cssob.qc.ca](http://www.cssob.qc.ca)) Prenez connaissance de toutes les informations de cet info-parents.

### Valeur de collaboration

Dans les prochaines semaines, nous travaillerons notre valeur de collaboration. Vous pouvez déjà discuter avec votre enfant concernant la collaboration.



## Notre projet éducatif

### Mission, vision et valeurs

Afin d'atteindre notre objectif du projet éducatif pour un milieu sain et sécuritaire pour tous, nous poursuivons notre objectif de civilité par des marques de respect, de la civilité et de la courtoisie.

Les membres du personnel et les élèves font les efforts nécessaires pour vivre dans un milieu positif et respectueux. N'hésitez à échanger avec votre enfant sur nos marques de civilité.

## Nos priorités du projet éducatif

- Augmenter la réussite des élèves en lecture
- Augmenter la réussite des élèves en numératie
- Mettre en place des pratiques favorisant l'accueil des nouvelles familles et une saine communication avec les parents
- Assurer un milieu sain et sécuritaire



# Infoparents

Collaboration école-famille



4e édition  
Janvier 2025

## Transport

Nous tenons à vous informer que lorsque le transport scolaire est retardé, l'école est ouverte et tout le personnel est en poste. Les jours de classe ne sont pas annulés, vous pouvez apporter votre enfant à l'école.

Le stationnement des autobus est strictement réservé aux autobus pendant les heures de classe.

## Rassemblements

Prochain rassemblement école : le 28 février 2025.

Nous célébrerons nos réussites en civilité et soulignerons de bons coups.



## Conseil d'élèves

Merci au conseil d'élèves d'avoir planifié la semaine thématique avant le congé des fêtes.

Nous avons eu de très belles journées colorées et des activités remplies de joies et bonheurs.

## Intempéries (froid extrême et autres)



### Quelques rappels importants en cas de froid ou d'intempéries

- L'école est ouverte à partir de 8h05 et à partir de 12h25.
- Avant ces heures, nous ne pouvons pas garantir la présence du personnel suffisant pour la sécurité de nos élèves. Si vous avez besoin du service d'un service de surveillance, communiquez avec le service de garde.
- Jusqu'à -29° (température ressentie), les élèves sont à l'extérieur.
- Entre -30° à -32°, les activités extérieures sont limitées à 10 minutes (récréation, midi)
- -33° et plus, aucune sortie !



## Sécurité de nos élèves, du personnel et des parents

Adoptez des pratiques sécuritaires aux abords de l'école :

- Stationnez-vous au bon endroit;
- Utilisez le brigadier pour traverser la rue;
- Adoptez une conduite aux conditions météo;
- Respectez les consignes.

