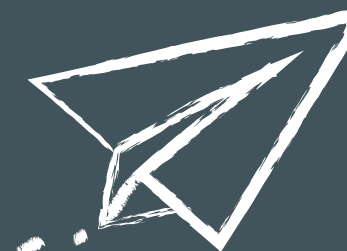




# Projet éducatif 2023-2027

en résumé



Voici les 4 orientations de l'école intégrée d'Or-et-de-Champs 

Les valeurs  
Bienveillance   
Entraide   
Plaisir 

1

Augmenter le taux d'élèves  
dans la zone sans risque en  
ÉCRITURE



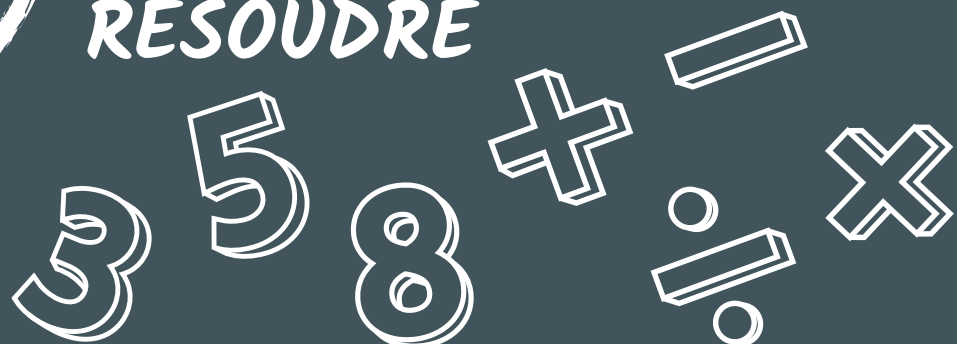
3

Mise en place de la  
culture collaborative



2

Augmenter le taux d'élèves  
dans la zone sans risque en  
RÉSOLUTION



4

Augmenter le sentiment  
d'appartenance et de  
sécurité des élèves et du  
personnel à notre école 