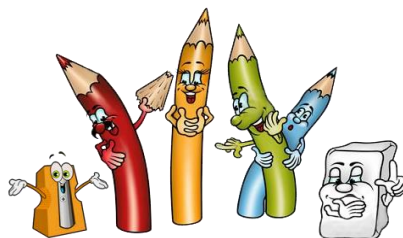


Articles nécessaires pour la maternelle ÉCOLE SAINT-PHILIPPE 2024-2025



**Il est important de bien identifier tout le matériel, les vêtements ainsi que les chaussures.
Merci!**

(Si l'enfant possède déjà les articles suivants, il les identifie et les rapporte à l'école afin d'éviter des achats inutiles.)

QUANTITÉ		ARTICLE	✓
1		Sac d'école (format assez grand pour entrer le cartable portfolio 1 1/2 pouces)	<input type="checkbox"/>
1		Petit sac à collation	<input type="checkbox"/>
1		Espadrilles à velcro avec semelles blanches	<input type="checkbox"/>
1		Serviette de plage / Couverture	<input type="checkbox"/>
1		Couvre-tout avec manches longues	<input type="checkbox"/>
1	boite de 24	Crayons à colorier en bois de bonne qualité (aiguillés pour la rentrée)	<input type="checkbox"/>
2		Étuis à crayons (assez grand pour contenir tous les articles, ex: colle, ciseaux)	<input type="checkbox"/>
4		Couvertures duo-tang en carton avec attaches	<input type="checkbox"/>
1		Couverture de présentation en plastique à 2 pochettes	<input type="checkbox"/>
2	gros	Bâtons de colle (40 g chacun)	<input type="checkbox"/>
2		Ensembles de 16 marqueurs lavables à pointe large	<input type="checkbox"/>
2		Marqueurs effaçables à sec pour tableau blanc de bonne qualité et pointe fine	<input type="checkbox"/>
1		Cartable de 1 1/2 pouce avec pochettes de présentation avant et arrière	<input type="checkbox"/>
1	paquet	De 10 pochettes protectrices (ouverture en haut)	<input type="checkbox"/>
1	paire	De ciseaux à bouts ronds (pour gaucher si nécessaire)	<input type="checkbox"/>
1		Crayon à mine HB (aiguillés)	<input type="checkbox"/>



N.B. : N'oubliez pas de payer votre facture des effets scolaires aux dates prévues. Elle est payable soit à l'école, aux institutions financières ou par Internet.