

ACTIVITÉS
GRATUITES POUR
LES ÉLÈVES

CARNAVAL D'HIVER À LA FORÊT RÉCRÉATIVE

ACTIVITÉS
RAQUETTE
VÉLO « FAT BIKE »
SKI DE FOND
SENTIER GLACÉ
GLISSADE SUR TUBE
TROTINETTE DES NEIGES

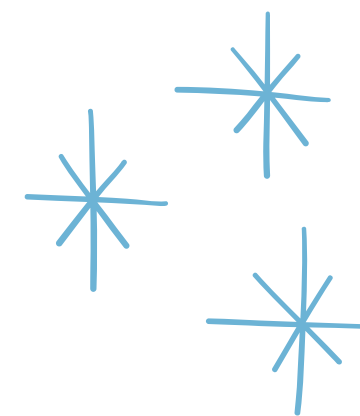
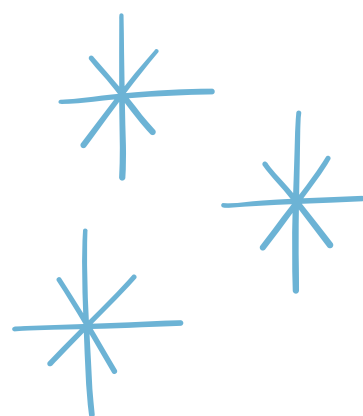
PRÉVOYEZ
VOTRE DÎNER
FROID
ET
DES
COLLATIONS

14
FÉVRIER
2025

HABILLE-TOI
CHAUDEMMENT

TUQUE, MITAINES OU GANTS,
PANTALON DE NEIGE, FOULARD OU
CACHE-COU, BAS DE LAINE...





Infolettre

FÉVRIER

SEMAINE DE RELÂCHE

La semaine de relâche arrive à grand pas! Comme indiqué au calendrier scolaire, vos enfants seront en congé du 3 au 10 mars 2025. La semaine de relâche marquera la fin de la 2^e étape du 28 février.

Des évaluations auront possiblement lieu lors des prochaines semaines, et ce, dans toutes les matières. Votre soutien et vos encouragements seront des facteurs essentiels à la réussite scolaire de vos enfants.

TRANSPORT RETARDÉ OU ANNULÉ

Nous vous rappelons que l'école demeure ouverte malgré le retard ou l'annulation du transport scolaire. Les enseignants sont présents et accueillent les élèves pour des séances de récupération et d'aide personnalisée.

De plus, il est important de ne pas oublier d'envoyer votre enfant à l'école lors de la reprise du transport scolaire, car les cours reprendront, même en après-midi. Nous avons remarqué un taux d'absentéisme élevé la dernière fois. Merci de votre compréhension et de votre collaboration.

AVIS AUX PARENTS ET TUTEURS DES ÉLÈVES EN 2^E SECONDAIRE

Dans le cadre du cours de culture et citoyenneté québécoise (CCQ), l'organisme *CALACS L'étoile du Nord* viendra présenter des ateliers aux élèves en 2^e secondaire.

La lettre explicative est jointe à ce courriel.



À venir...

Le 12 février : Réunion du conseil d'établissement, 18 h 30

Le 14 février : Carnaval d'hiver à la Forêt récréative de 10 h à 15 h

Du 10 au 14 février : Semaine de la persévérance scolaire

Le 21 février : PE

Le 28 février : Fin d'étape